



PORTFOLIO INTENSIF ATR - DESSIN

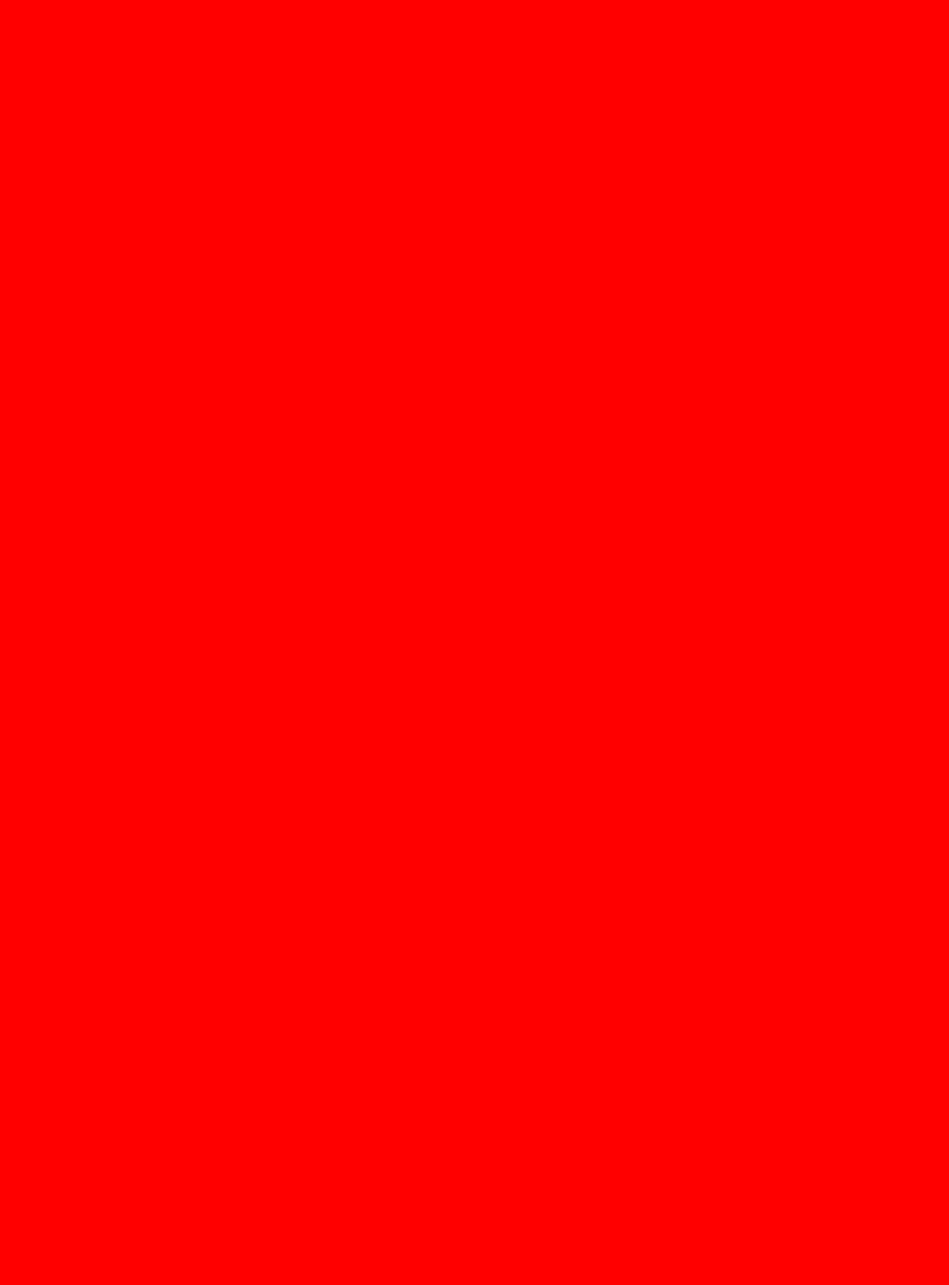
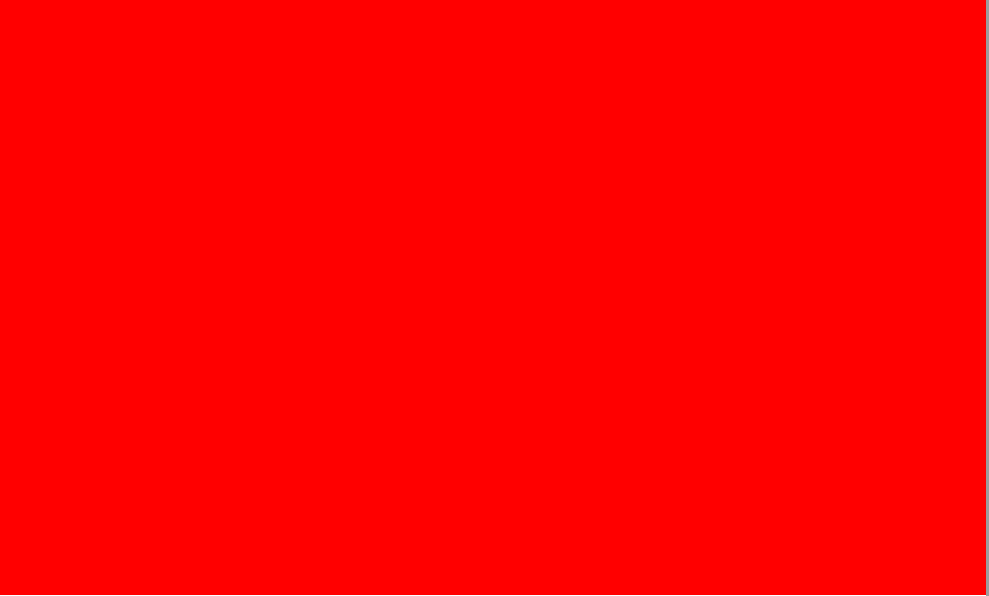
"On n'y voit rien". Une semaine dédiée à l'art du dessin dans des lieux monumentaux de Lyon, tels que le musée des beaux-arts, l'Hôtel Dieu, le musée gallo-romain, le musée des Confluences.

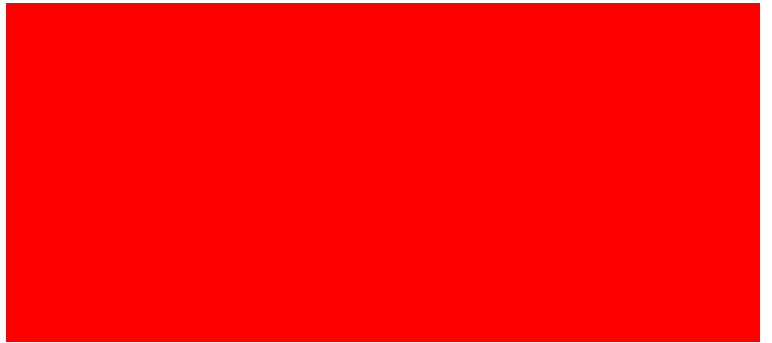
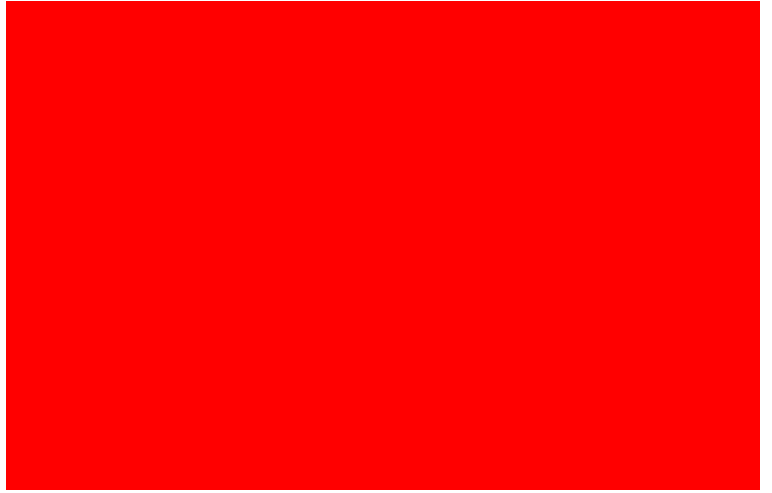
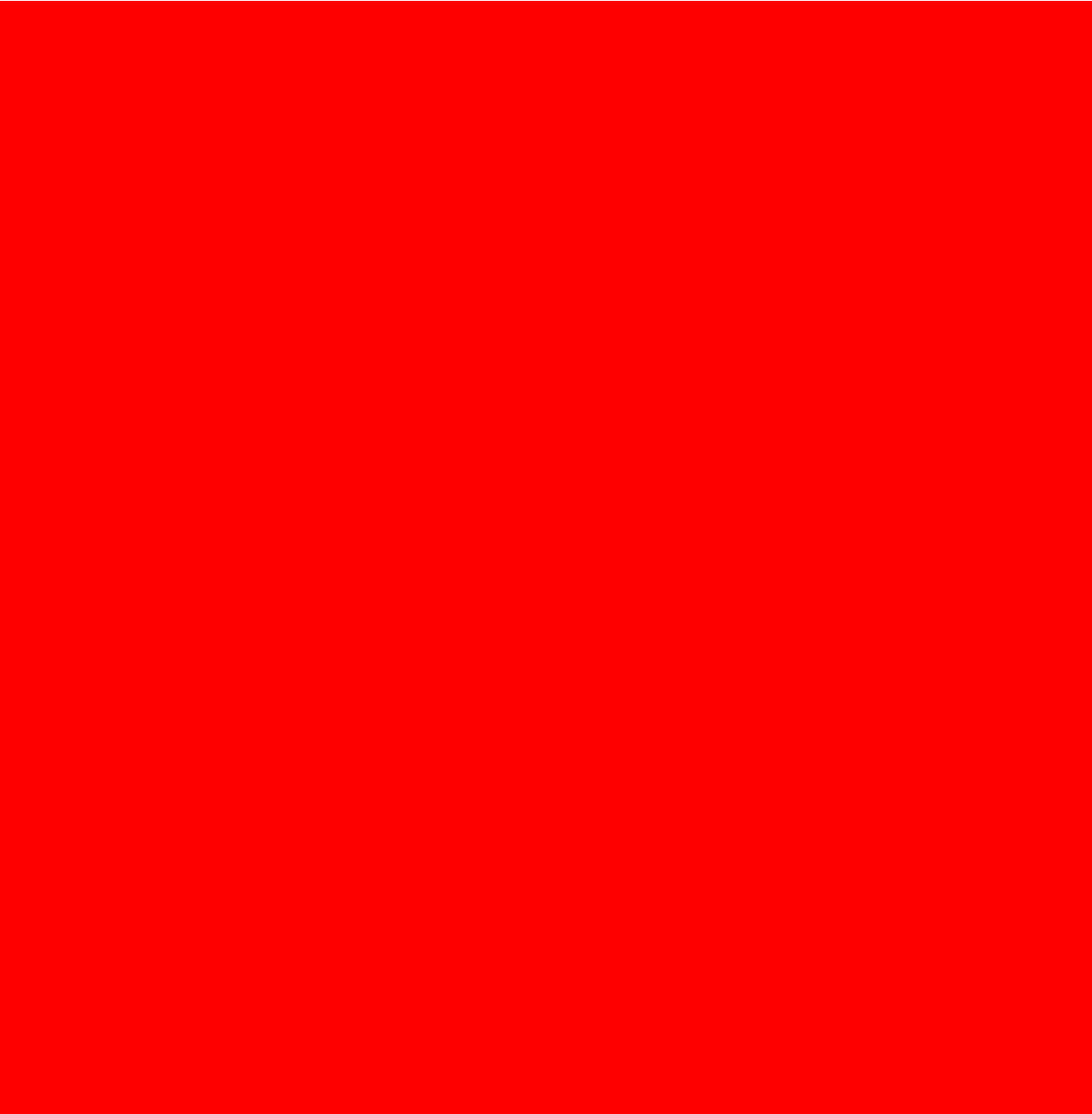
Karl Anthony EID

**Semestre 1
Cycle 1**

Fait à Vaulx en Velin
le 21/09/2023

ENSAL



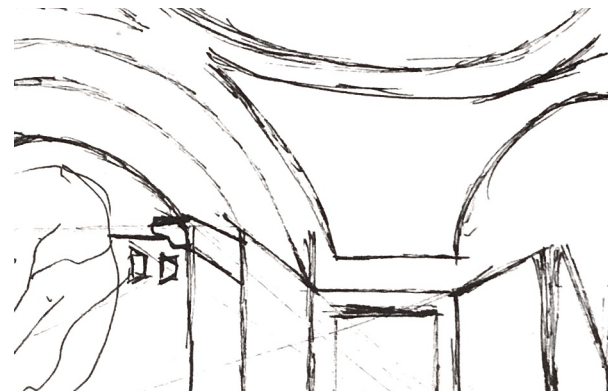


JOURS 1, 2 & 3

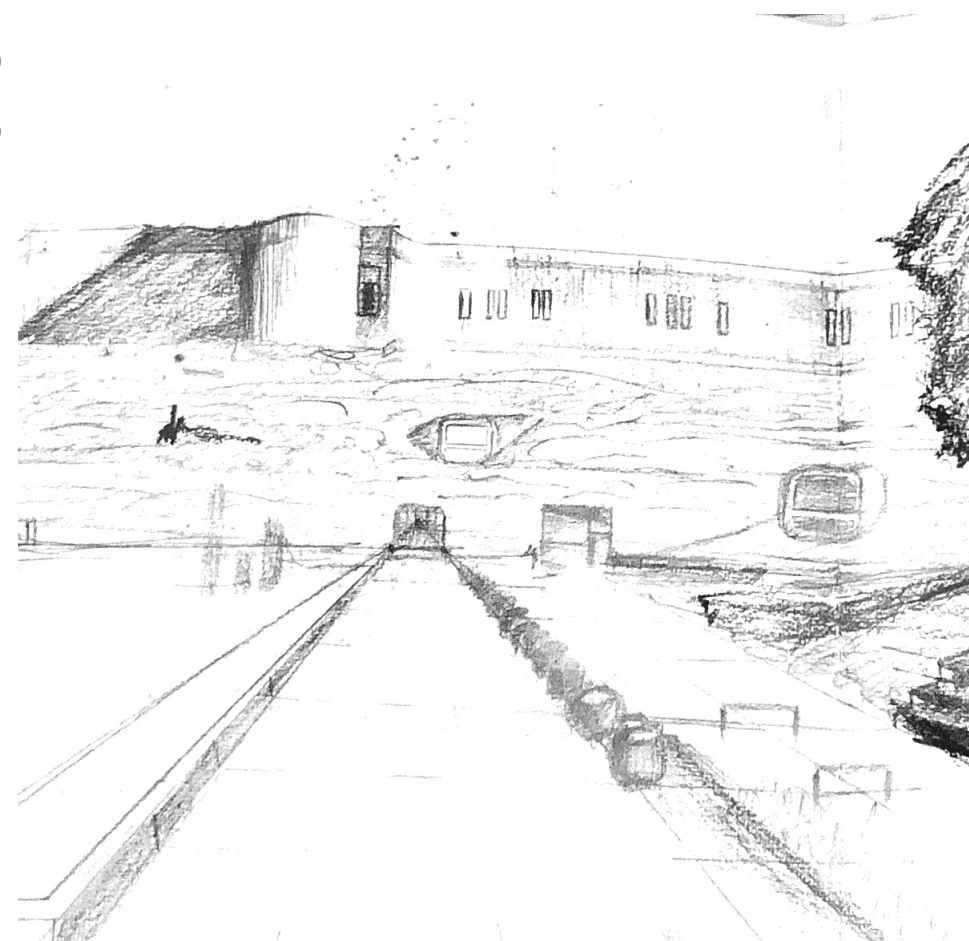


Musée des Beaux-Arts :
La Cour.

L'Hôtel Dieu, avec son architecture grandiose, et le musée gallo-romain, enterré dans les strates de l'histoire, offrent un contraste saisissant. La juxtaposition du moderne et de l'ancien, des œuvres qui témoignent de la persistance du passé dans le présent.

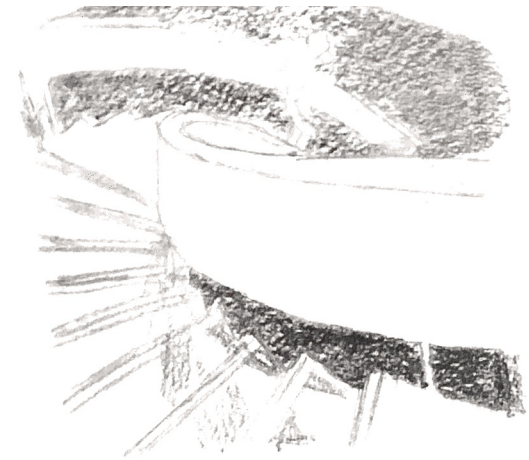


Grand Hôtel Dieu
1 Pl. de l'Hôpital, 69002 Lyon.

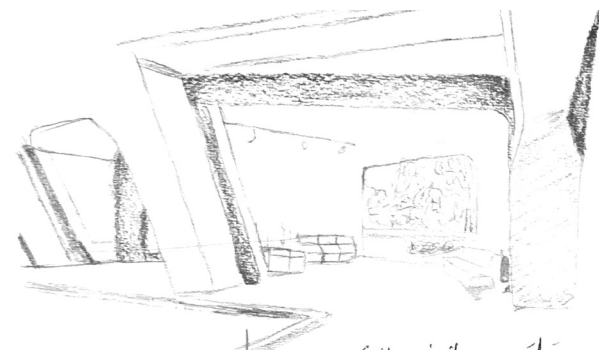




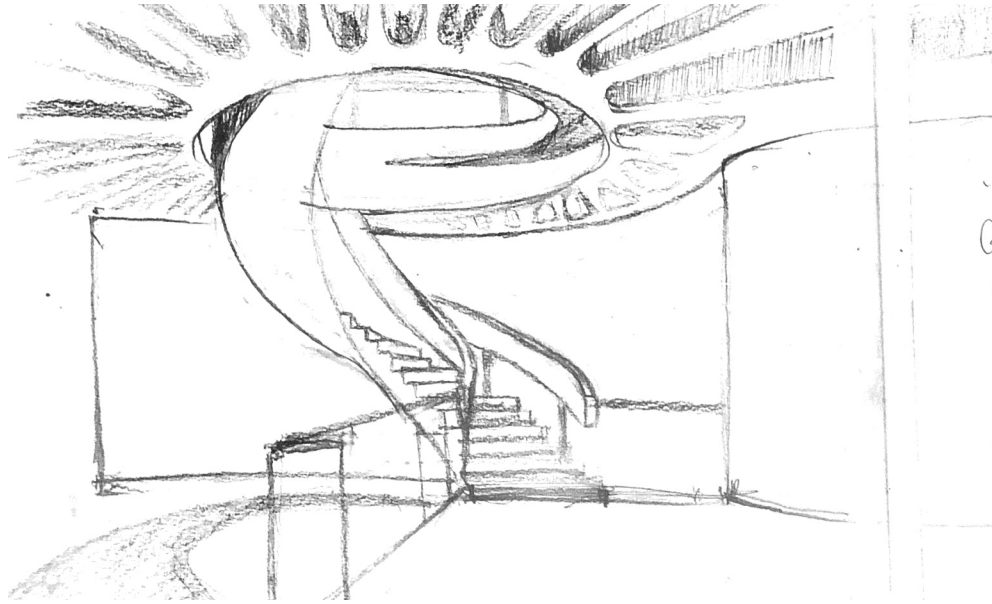
Musée Gallo-Romain - BERNARD ZEHRFU



*Musée Gallo-Romain :
Escalier En Colimaçon.*



*"Les Yeux", ouvertures avec vue sur
l'amphithéâtre.*



DERNIER JOUR

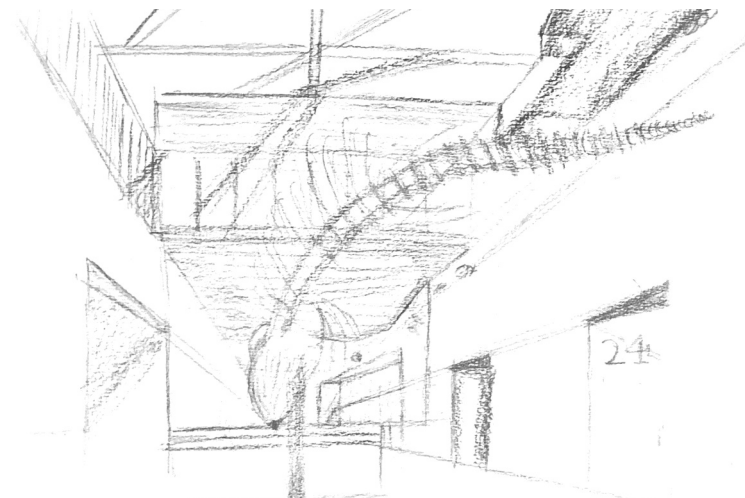


Musée Gallo-Romain, Lyon
Escalier En Colimaçon.

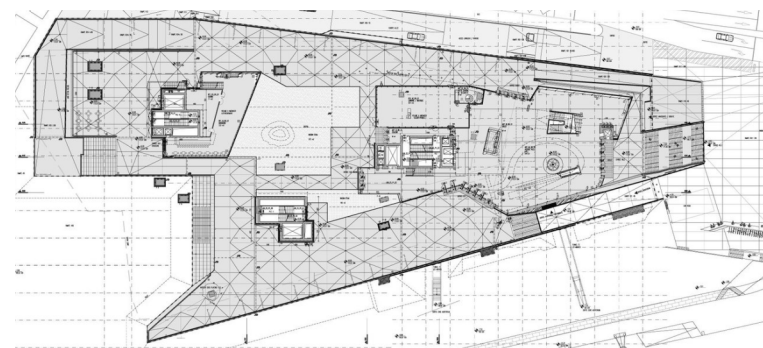
Au musée des Confluences, on explore l'intersection de la nature et de la culture, créant des œuvres qui incarnent la fusion de ces deux mondes. Les lignes et les traits se fondent comme les rivières qui convergent à cet endroit unique.



Musée des Confluences
Extérieur.



Hall / 2e Etage
Musée des Confluences



Carte
Musée des Confluences